

PIETRA CONTINUA

OUTDOOR

RESINE DURE PER ESTERNI



ERRELAB
crea in resina

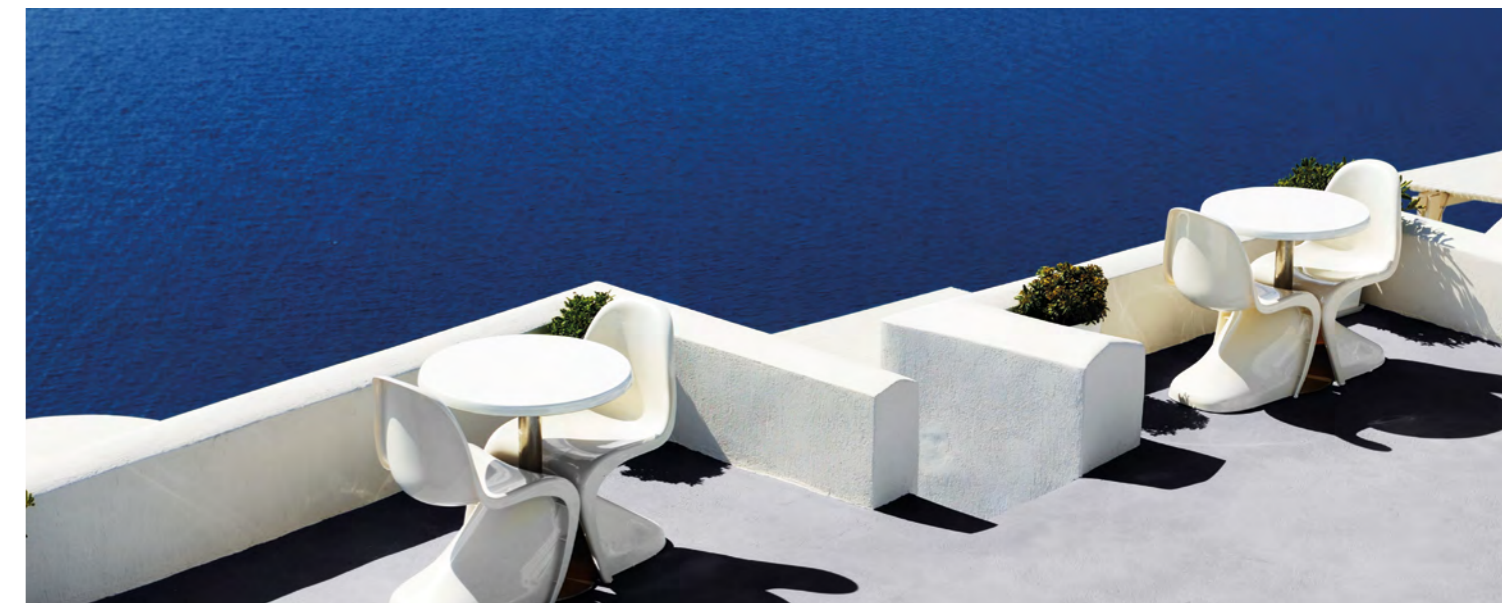
Pietra Continua Outdoor

ErreLAB amplia la sua proposta di superfici materiche con la nuova gamma Pietra Continua Outdoor, proseguendo nell'esplorazione di soluzioni stilistiche per gli ambienti architettonici, alla ricerca di un'interpretazione degli spazi vivibili dai toni più naturali e a misura d'uomo. L'esclusiva collezione di resine decorative ad alte prestazioni Pietra Continua Outdoor ErreLAB fissa un nuovo parametro nella realizzazione di pavimenti e superfici continue.

ErreLAB expands its range of material surfaces with the new Pietra Continua Outdoor range, continuing the exploration of stylistic solutions for architectural environments, in search of an interpretation of living spaces with more natural tones and a more people-oriented approach. The exclusive collection of high-performance decorative resins Pietra Continua Outdoor ErreLAB sets a new parameter in the creation of continuous floors and surfaces.



Allarga i tuoi orizzonti



Il sistema ErreLAB che conquista nuovi spazi.



Basalto Outdoor

Spazio

Pietra Continua Outdoor è un sistema pensato per arricchire le aree esterne come patii, balconi, terrazzi, camminamenti, marciapiedi e piscine. Quattro finiture, Basalto, Calcare, Travertino e Quarzite, in una veste stilistica elegante e non comune, e una selezione cromatica ben calibrata, per armonizzare in esterno le lavorazioni e i colori realizzati all'interno. Pietra Continua Outdoor regala un'esperienza tutta nuova, per godere al meglio di ogni spazio all'aperto.

Pietra Continua Outdoor is a system designed to enrich outdoor areas such as patios, balconies, terraces, walkways, sidewalks and swimming pools. Four finishes, Basalto, Calcare, Travertino and Quarzite in an elegant and uncommon style, and a well-calibrated chromatic selection, to harmonize in external with the workmanship and colors created indoors. Pietra Continua Outdoor offers a whole new experience, to enjoy every outdoor outdoor space.



Travertino Outdoor

Materia

La nuova linea di resine dure ErreLAB offre durezza e resistenza superiori, sia all'usura che agli agenti atmosferici e alle intemperie.

La versatilità di Pietra Continua Outdoor, in grado di adattarsi ad ogni supporto e geometria, garantisce risultati estetici e prestazioni meccaniche eccezionali. Ampie superfici continue, prive di fughe, di facile pulizia e manutenzione, in una definizione stilistica inconsueta, condensato di ricerca tecnica e maestria artigiana.

Un formulato a base acquosa privo di solventi, pigmentato mediante terre e ossidi naturali e arricchito da polvere di lava, quarzi e mica.

The new line of ErreLAB hard resins offers superior hardness and resistance to wear as well as to atmospheric agents and weathering. The versatility of Pietra Continua Outdoor, is capable of adapting to any surface and geometry and guarantees exceptional aesthetic results and mechanical performance.

Vast continuous surfaces, free from grout lines, easy to clean and maintain, in an unusual stylistic definition, the epitome of technical research and craftsmanship.

A solvent-free water-based formulation, pigmented with natural earths and oxides and enriched with lava powder, quartz and mica.

Basalto Outdoor

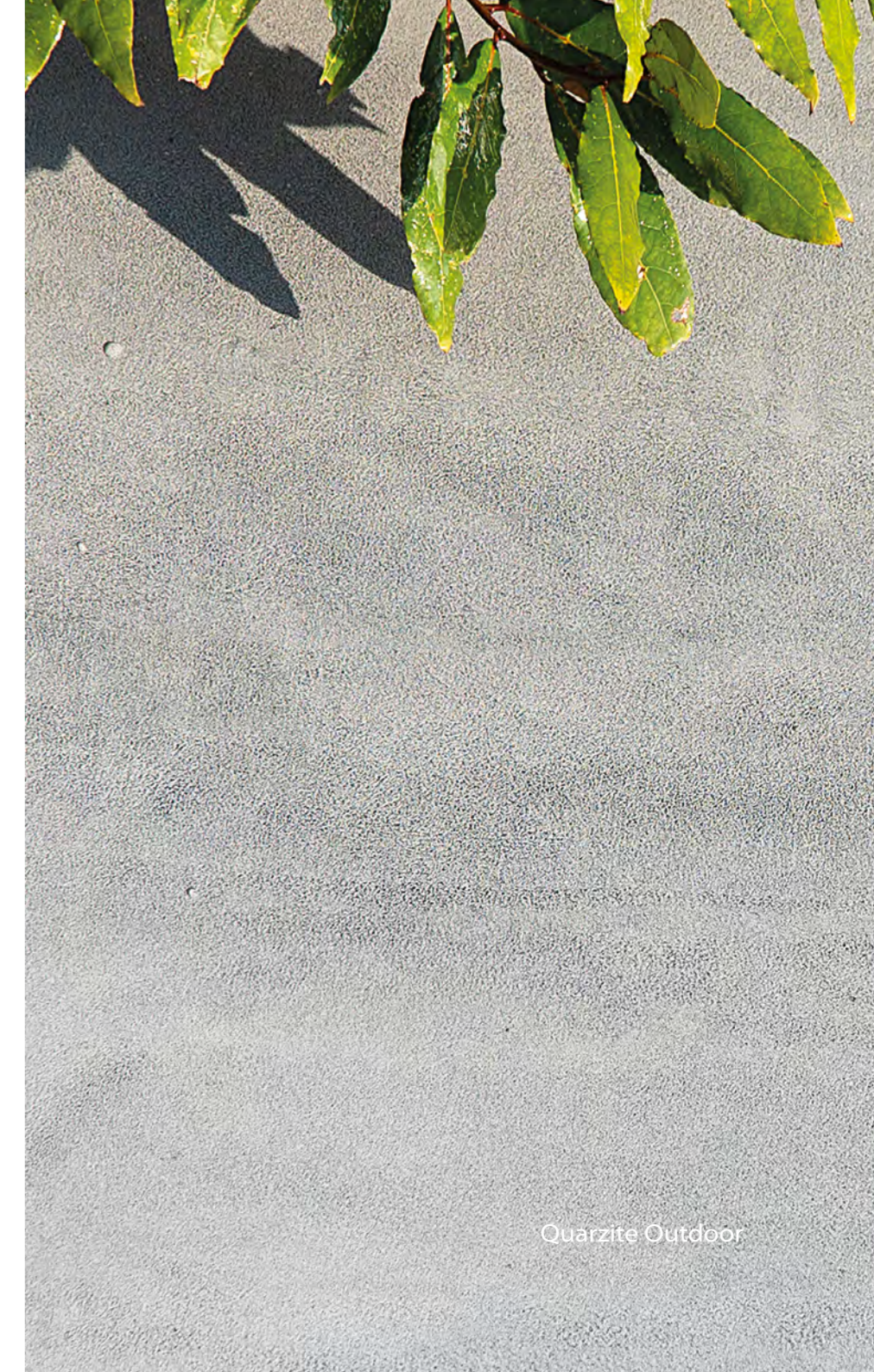
Travertino Outdoor



Basalto Outdoor



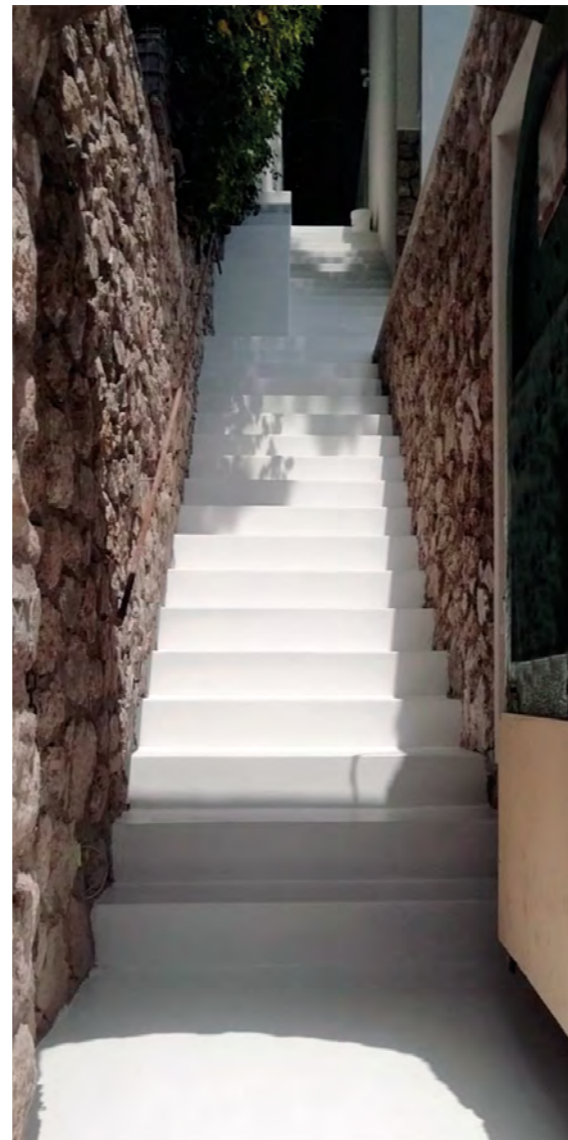
Basalto Outdoor



Quarzite Outdoor



Travertino Outdoor



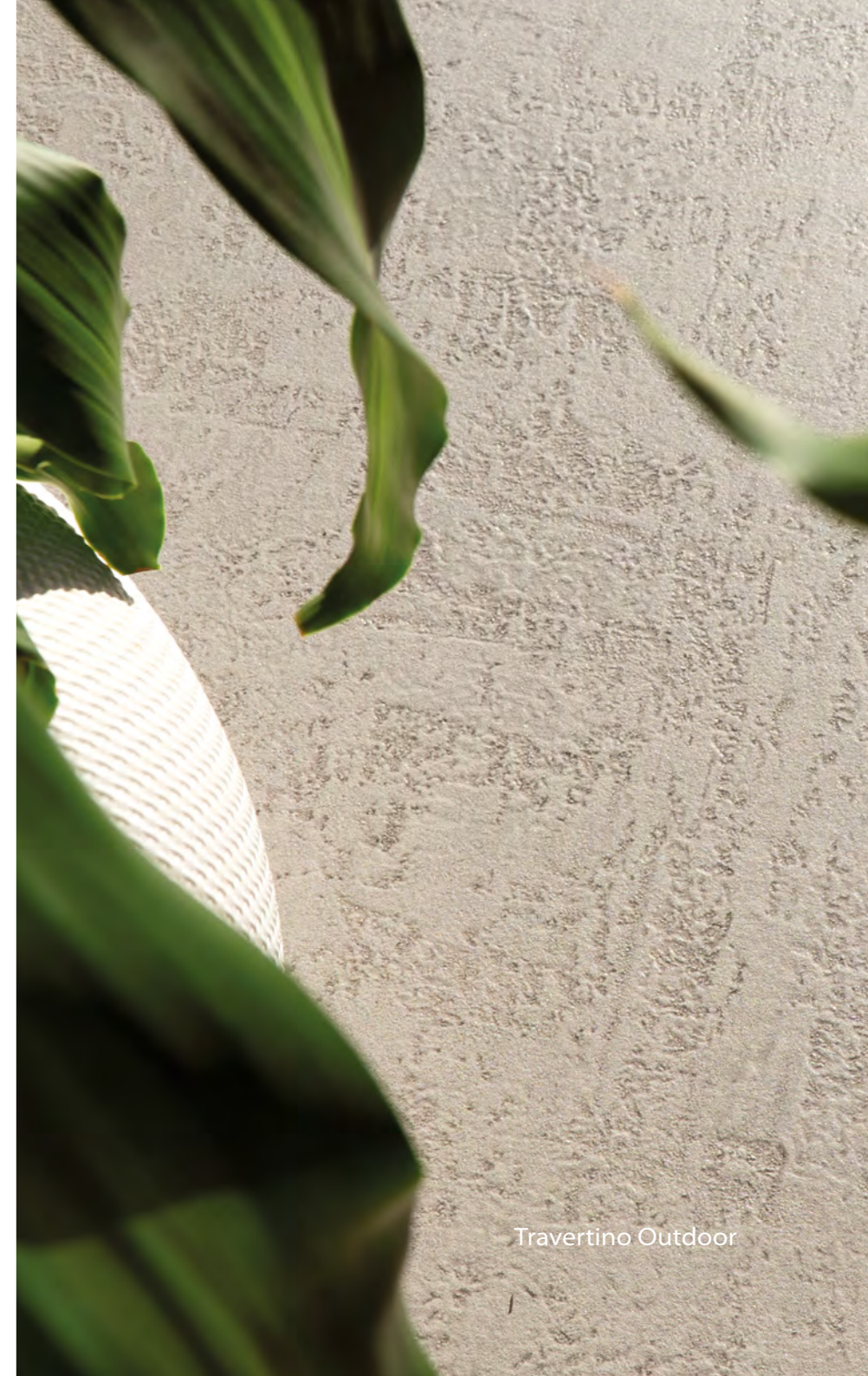
Basalto Outdoor

Stile

Quattro declinazioni, dai richiami naturali e materici in un'interpretazione contemporanea del fascino austero e senza tempo della pietra.

Dai toni morbidi e discreti di Basalto e Quarzite ai più decisi accenti materici di Calcare e Travertino, Pietra Continua Outdoor veste e colora le aree esterne con grande eleganza e pulizia formale, in un omaggio stilistico alla severa maestria della natura.

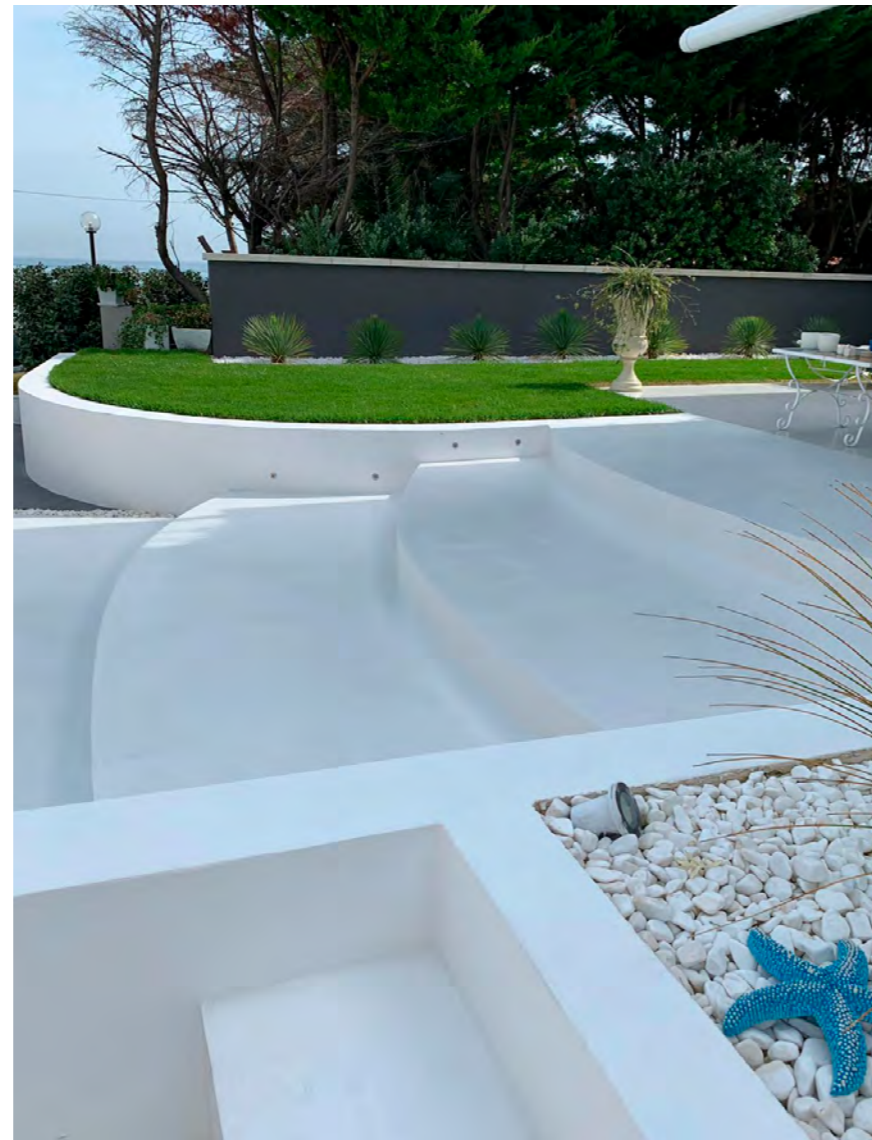
Four declinations, with natural and material references in a contemporary interpretation of the austere and timeless charm of stone. From the soft and discreet tones of Basalto and Quartzite to the more decisive material accents of Calcare and Travertino, Pietra Continua Outdoor dresses and colours outdoor areas with great elegance and formal cleanliness, in a stylistic tribute to the severe mastery of nature.



Travertino Outdoor



Calcare Outdoor



Basalto Outdoor



Basalto Outdoor



Basalto Outdoor

Rigore formale e leggeri accenni di trama in un delicato chiaroscuro racchiuso in uno stile austero e incisivo.

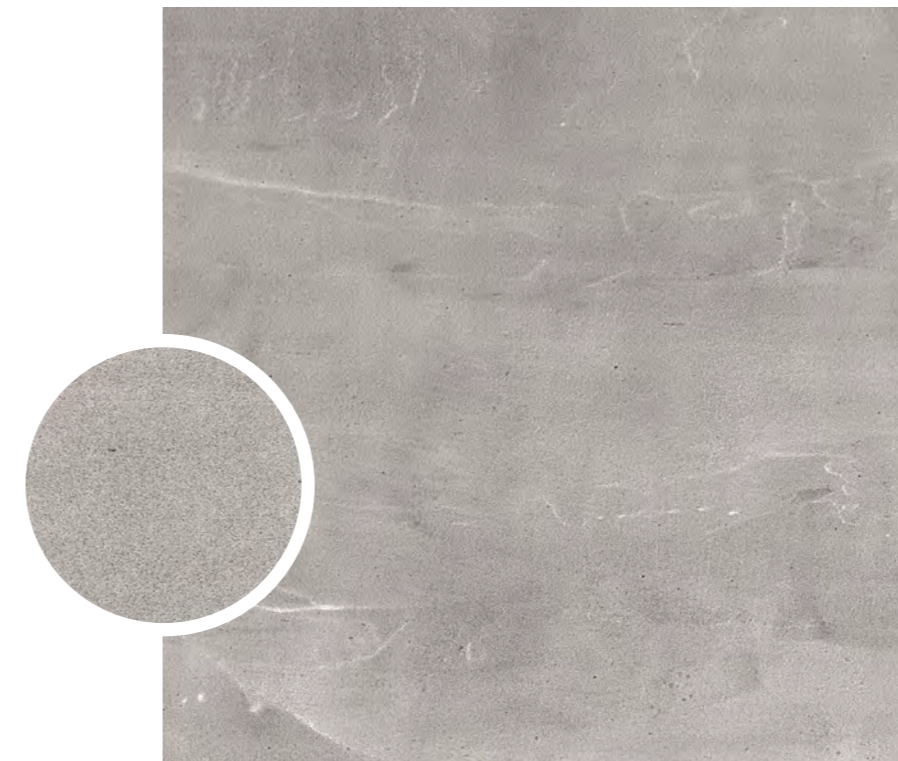
Formal rigor and light hints of texture in a delicate chiaroscuro, enclosed in an austere and incisive style.



Calcare Outdoor

Matericità decisa ma sempre discreta che riflette la gestualità artigiana, per una superficie dal carattere caldo e corposo.

A decisive yet discreet texture which expresses craftsmanship, for a surface with a warm and full-bodied character.



Quarzite Outdoor

Elegante danza di flussi tonali in un rincorrersi di cenni materici e sensazioni avvolgenti.

Elegant dance of tonal flows in a chase of material hints and enveloping sensations.



Travertino Outdoor

Richiami classici e marcata matericità in una fusione estetica articolata, dalla trama affascinante e ricca di dettagli.

Classic references and marked materiality in an articulated aesthetic fusion with a fascinating texture and rich details.



RL-001 Mall



RL-002 Shop



RL-003 Store



RL-004 Court



RL-005 Hall



RL-006 Ambient



RL-007 Living



RL-008 Library



RL-009 Cave



RL-010 Lounge



RL-011 Saloon



RL-012 Checkroom



RL-013 Bedroom



RL-014 Home



RL-015 Roof



RL-016 Lobby



RL-017 Room



RL-018 Open Space



RL-019 Stage



RL-020 Suburb



RL-021 Drawing Room



RL-022 Closet



RL-023 Studio



RL-024 Foyer



RL-025 Chalet



RL-026 Legal



RL-027 Industry



RL-028 First Floor



RL-029 Garage



RL-030 Groove



RL-031 Set



RL-032 Cigar Room



RL-033 Cottage



RL-034 Loft



RL-035 Office



RL-036 Castle



RL-037 Downtown



RL-038 Cover



RL-039 Gallery



RL-040 Land



L'esperienza

ErreLAB

In un'opera artigianale, la qualità si misura dai dettagli. È spesso nella loro cura che si distingue un lavoro a regola d'arte, eseguito da un vero professionista. Grazie a sistemi applicativi evoluti, in grado di affrontare i diversi supporti esistenti, e agli spessori finali contenuti, i cicli multistrato ErreLAB si rivelano adatti in tutti i contesti, senza pesanti interventi di preparazione o di rimozione.

In a work of craftsmanship, quality lies in the details, distinguishing exquisite workmanship at the hands of a true professional. Thanks to advanced application systems, suitable for various existing surfaces, along with thin thicknesses, ErreLAB multilayer cycles are suitable in a number of contexts, without requiring extensive preparation or removal works.

Pietra Continua Outdoor

Sistema applicativo

Verifiche preliminari

La preparazione di un sottofondo in cemento o di un pavimento in piastrelle richiede, a seconda della differente tipologia (ad esempio dimensione della fuga tra piastrelle: stretta, media o larga), attente verifiche preliminari come specificato nei nostri Corsi di Formazione Professionale.

In questo Catalogo riportiamo i cicli di preparazione necessari per rivestire in resina una superficie (in cemento o piastrelle) posata in esterno. Su soletta (balconi e terrazzi) o su terrapieno che può presentare risalita di umidità (marciapiedi e cortili).

Quando necessario è importante procedere con accurato lavaggio chimico e adeguata preparazione meccanica mediante l'utilizzo di un disco diamantato (soprattutto su superfici in piastrelle). Eventuali crepe non attive vanno consolidate e stuccate, mancanze di volumi vanno ripristinate come specificato nel nostro Quaderno Tecnico ErreLAB #3.

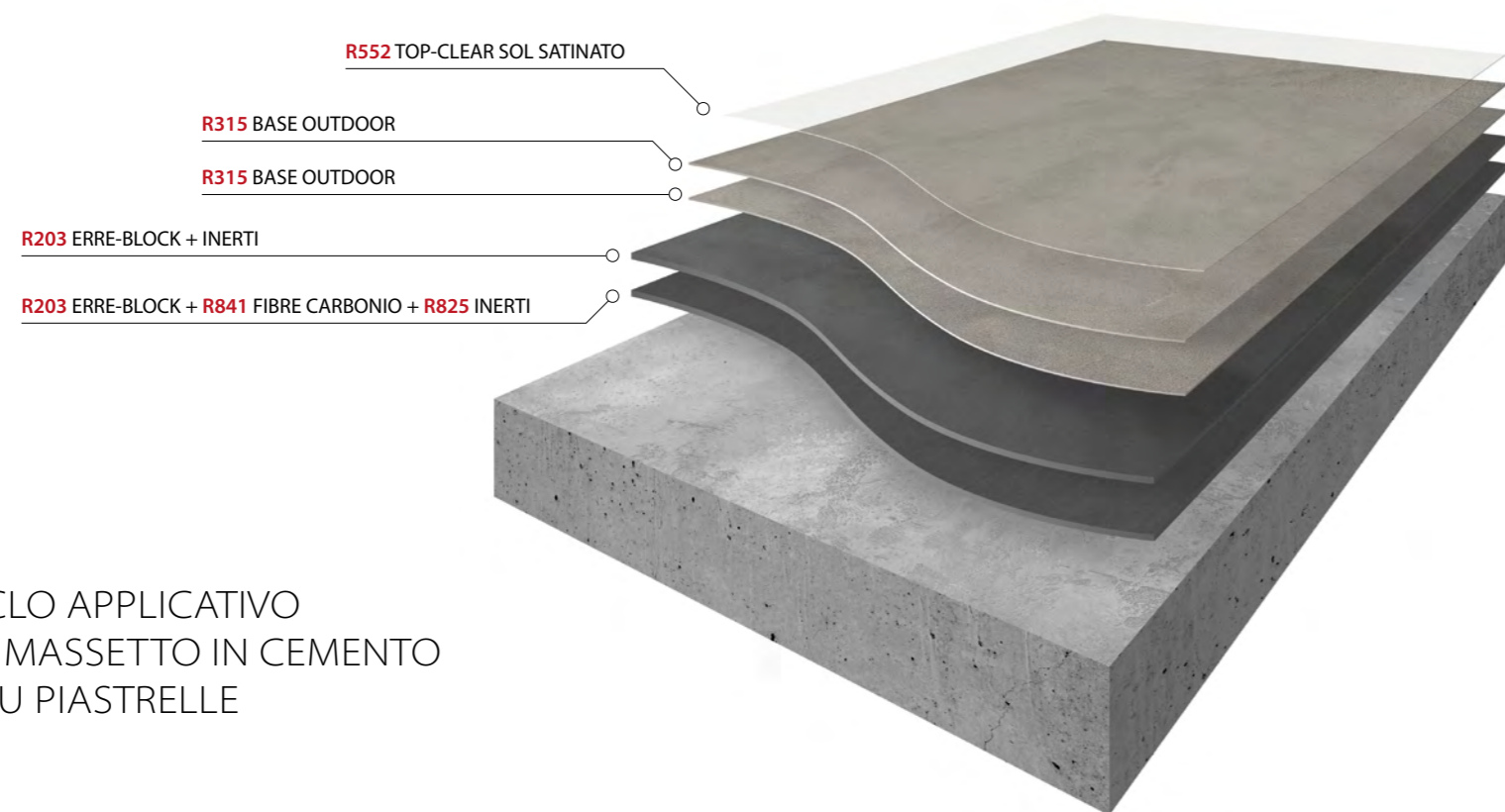
Preliminary checks

The preparation of a cement subfloor rather than a tile floor requires, depending on the different types (for example, the size of the joint between tiles: narrow, medium or wide), careful preliminary checks as specified in our Professional Training Courses.

In this Catalogue we report the preparation cycles necessary to coat with resin a surface (concrete or tiles) laid in outdoor in exterior. On slab (balconies and terraces) or on embankment that can present rising damp (sidewalks and courtyards).

When necessary, it is important to proceed with thorough chemical washing and adequate mechanical preparation through the use of a diamond disk (especially on tile surfaces). Any cracks that are not active must be consolidated and grouted, missing volumes must be restored as specified in our ErreLAB Technical Manual #3.

Basalto Outdoor



CICLO APPLICATIVO
SU MASSETTO IN CEMENTO
E SU PIASTRELLE

1° GIORNO R203 ERRE-BLOCK + R841 FIBRE CARBONIO + R825 QUARZO B2

1° STRATO **PREPARAZIONE BARRIERA SOTTOFONDO**
Applicazione con frattone di uno strato di collegamento caricato con il 10% in peso di **R825** Quarzo B2 ed armato mediante inserimento dello 0,3% di **R841** FIBRE CARBONIO (3 mm). Applicare quantità adeguata.



TRICOMPONENTE (A+B+C)
Diluizione: pronto uso
Attrezzo: frattone americano
Pot-Life a 25°C: 90 min
Sovrapplicazione a 25°C: 24-36 h
Consumo: 1,20 kg/m²
Costo: 18,07 €/m²

2° GIORNO R203 ERRE-BLOCK + INERTI

2° STRATO **PREPARAZIONE DECORATIVA SOTTOFONDO**
Applicazione rasata con frattone di un 2° strato di collegamento alla superficie cementizia, con funzione di barriera vapore, caricato con il 10% in peso di **R825** Quarzo B2.



TRICOMPONENTE (A+B+C)
Diluizione: pronto uso
Attrezzo: frattone americano
Pot-Life a 25°C: 90 min
Sovrapplicazione a 25°C: 24-36 h
Consumo: 0,80 kg/m²
Costo: 11,26 €/m²

3° GIORNO R315 BASE OUTDOOR

3° STRATO **APPLICAZIONE FINITURA DECORATIVA**
Applicazione rasata a bassissimo spessore, nel colore desiderato, di finitura poliuretanicata all'acqua caricata con una miscela selezionata di inerti. Per colori chiari utilizzare frattone in plastica.



BICOMPONENTE (A+B)
Diluizione: pronto uso
Attrezzo: frattone americano
Pot-Life a 25°C: 60 min
Sovrapplicazione a 25°C: 6 h
Consumo: 0,40 kg/m²
Costo: 13,03 €/m²

4° STRATO R315 BASE OUTDOOR

APPLICAZIONE FINITURA DECORATIVA
Applicazione rasata a bassissimo spessore, nel colore desiderato, di 2° strato di finitura poliuretanicata all'acqua caricata con una miscela selezionata di inerti. Per colori chiari utilizzare frattone in plastica.



BICOMPONENTE (A+B)
Diluizione: pronto uso
Attrezzo: frattone americano
Pot-Life a 25°C: 60 min
Sovrapplicazione a 25°C: 6 h
Consumo: 0,40 kg/m²
Costo: 13,03 €/m²

4° GIORNO R552 TOP-CLEAR SOL SATINATO

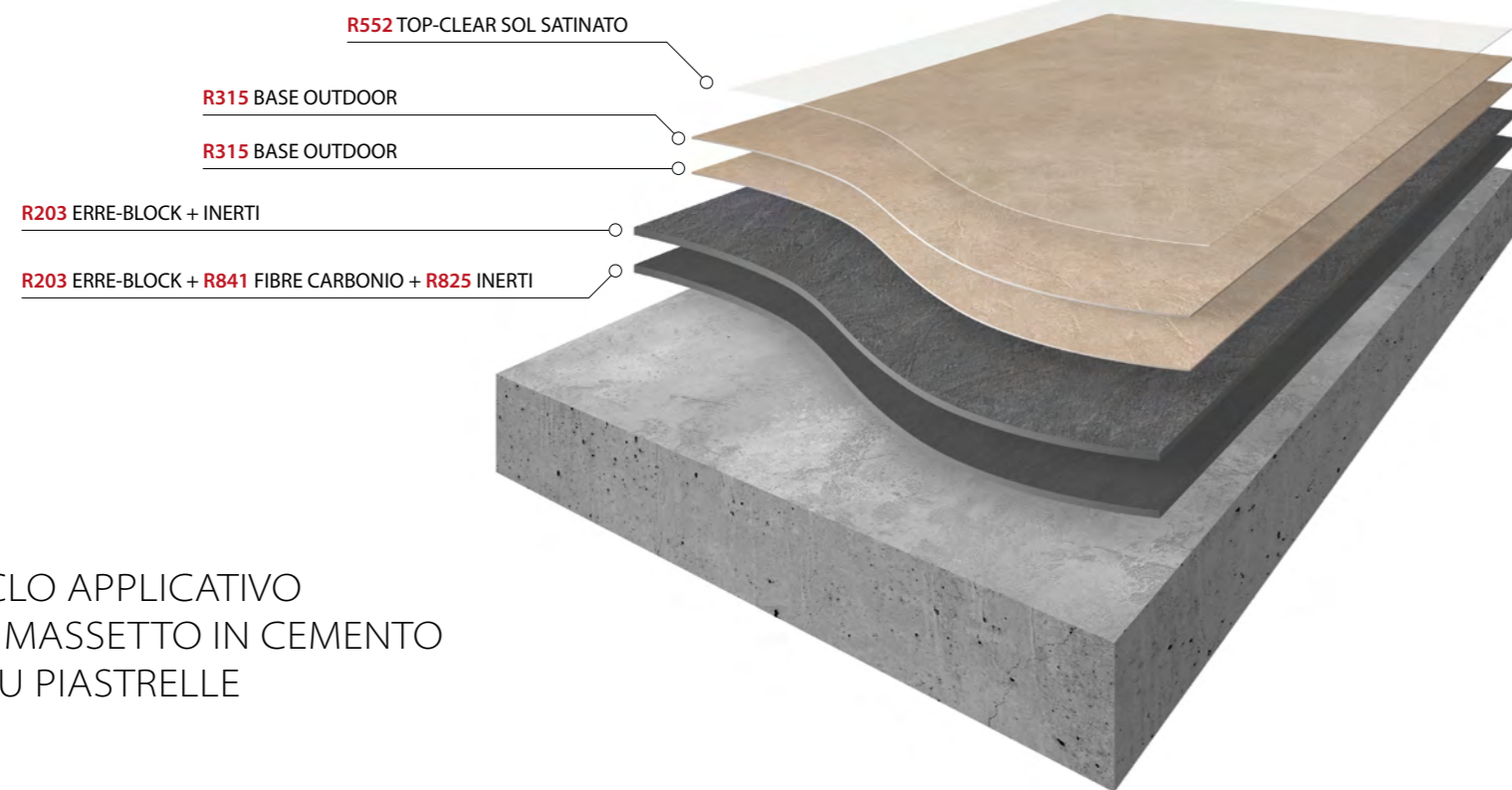
5° STRATO **APPLICAZIONE FINITURA PROTETTIVA TRASPARENTE A SOLVENTE**
Applicazione "pettinata" a rullo di finitura trasparente poliuretanicata alifatica a solvente.



BICOMPONENTE (A+B)
Diluizione: pronto uso
Attrezzo: rullo microfibra
Pot-Life a 25°C: 40 min
Pedonabilità a 25°C: 24 h
Consumo: 0,10 kg/m²
Costo: 5,80 €/m²

Costo Totale: 61,19 €/m²

Calcare Outdoor



CICLO APPLICATIVO
SU MASSETTO IN CEMENTO
E SU PIASTRELLE

1° GIORNO R203 ERRE-BLOCK + R841 FIBRE CARBONIO + R825 QUARZO B2

1° STRATO **PREPARAZIONE BARRIERA SOTTOFONDO**
Applicazione con frattone di uno strato di collegamento caricato con il 10% in peso di **R825** Quarzo B2 ed armato mediante inserimento dello 0,3% di **R841** FIBRE CARBONIO (3 mm). Applicare quantità adeguata.



24-36 h

TRICOMPONENTE (A+B+C)
Diluizione: pronto uso
Attrezzo: frattone americano
Pot-Life a 25°C: 90 min
Sovrapplicazione a 25°C: 24-36 h
Consumo: 1,20 kg/m²
Costo: 18,07 €/m²

2° GIORNO R203 ERRE-BLOCK + INERTI

2° STRATO **PREPARAZIONE DECORATIVA SOTTOFONDO**
Applicazione spalmata, senza rasare il fondo, di un 2° strato. A seguire è necessario battere la superficie dell'area appena lavorata con il piatto del frattone, in modo casuale e senza un particolare disegno, creando evidenti irregolarità e increspature che andranno immediatamente dopo lisciate con movimenti anche in questa circostanza casuali e leggeri.



24-36 h

TRICOMPONENTE (A+B+C)
Diluizione: pronto uso
Attrezzo: frattone americano
Pot-Life a 25°C: 90 min
Sovrapplicazione a 25°C: 24-36 h
Consumo: 1,00 kg/m²
Costo: 14,07 €/m²

3° GIORNO R315 BASE OUTDOOR

3° STRATO **APPLICAZIONE FINITURA DECORATIVA**
Ottenta un'alternanza irregolare di zone battute e non battute, con la superficie che evidenzierà un quadro particolarmente nervoso, dall'aspetto quasi corrosivo, applicazione "pettinata" a rullo a bassissimo spessore, nel colore desiderato, di finitura poliuretanic all'acqua caricata con una miscela selezionata di inerti.



6 h

BICOMPONENTE (A+B)
Diluizione: pronto uso
Attrezzo: rullo microfibra
Pot-Life a 25°C: 60 min
Sovrapplicazione a 25°C: 6 h
Consumo: 0,25 kg/m²
Costo: 8,14 €/m²

4° STRATO R315 BASE OUTDOOR

APPLICAZIONE FINITURA DECORATIVA
Applicazione "pettinata" a rullo a bassissimo spessore, nel colore desiderato, di 2° strato di finitura poliuretanic all'acqua caricata con una miscela selezionata di inerti.



6 h

BICOMPONENTE (A+B)
Diluizione: pronto uso
Attrezzo: rullo microfibra
Pot-Life a 25°C: 60 min
Sovrapplicazione a 25°C: 6 h
Consumo: 0,25 kg/m²
Costo: 8,14 €/m²

4° GIORNO R552 TOP-CLEAR SOL SATINATO

5° STRATO **APPLICAZIONE FINITURA PROTETTIVA TRASPARENTE A SOLVENTE**
Applicazione "pettinata" a rullo di finitura trasparente poliuretanic alifatica a solvente.

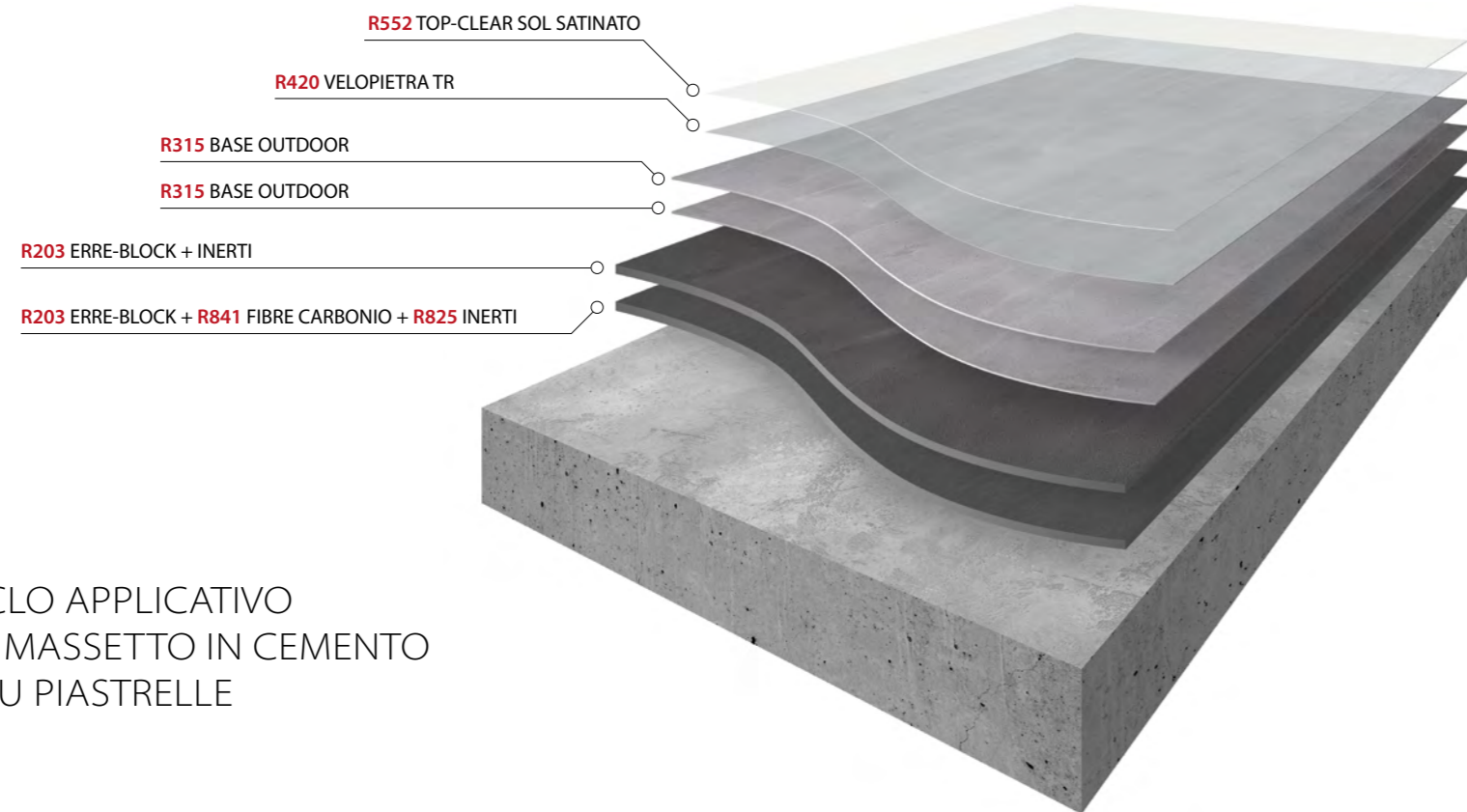


24 h

BICOMPONENTE (A+B)
Diluizione: pronto uso
Attrezzo: rullo microfibra
Pot-Life a 25°C: 40 min
Pedonabilità a 25°C: 24 h
Consumo: 0,10 kg/m²
Costo: 5,80 €/m²

Costo Totale: 54,22 €/m²

Quarzite Outdoor



CICLO APPLICATIVO
SU MASSETTO IN CEMENTO
E SU PIASTRELLE

1° GIORNO R203 ERRE-BLOCK + R841 FIBRE CARBONIO + R825 QUARZO B2

1° STRATO **PREPARAZIONE BARRIERA SOTTOFONDO**
Applicazione con frattone di uno strato di collegamento caricato con il 10% in peso di **R825** Quarzo B2 ed armato mediante inserimento dello 0,3% di **R841** FIBRE CARBONIO (3 mm). Applicare quantità adeguata.



TRICOMPONENTE (A+B+C)
Diluizione: pronto uso
Attrezzo: frattone americano
Pot-Life a 25°C: 90 min
Sovrapplicazione a 25°C: 24-36 h
Consumo: 1,20 kg/m²
Costo: 18,07 €/m²

2° GIORNO R203 ERRE-BLOCK + INERTI

2° STRATO **PREPARAZIONE DECORATIVA SOTTOFONDO**
Applicazione spalmata, senza rasare il fondo, di un 2° strato. A seguire con il piatto liscio del frattone da 50 cm, con sistema "fresco su fresco", lisciatura regolare seguendo linee orizzontali e parallele in unica direzione.



TRICOMPONENTE (A+B+C)
Diluizione: pronto uso
Attrezzo: frattone tedesco
Pot-Life a 25°C: 90 min
Sovrapplicazione a 25°C: 24-36 h
Consumo: 1,00 kg/m²
Costo: 14,07 €/m²

3° GIORNO R315 BASE OUTDOOR

3° STRATO **APPLICAZIONE FINITURA DECORATIVA**
Ottenuto un quadro piuttosto regolare, in cui è leggibile il motivo delle larghe venature realizzate, applicazione "pettinata" a rullo a bassissimo spessore, nel colore desiderato, di finitura poliuretanicata all'acqua caricata con una miscela selezionata di inerti.



BICOMPONENTE (A+B)
Diluizione: pronto uso
Attrezzo: rullo microfibra
Pot-Life a 25°C: 60 min
Sovrapplicazione a 25°C: 6 h
Consumo: 0,25 kg/m²
Costo: 8,14 €/m²

4° STRATO R315 BASE OUTDOOR

APPLICAZIONE FINITURA DECORATIVA
Applicazione "pettinata" a rullo a bassissimo spessore, nel colore desiderato, di 2° strato di finitura poliuretanicata all'acqua caricata con una miscela selezionata di inerti.



BICOMPONENTE (A+B)
Diluizione: pronto uso
Attrezzo: rullo microfibra
Pot-Life a 25°C: 60 min
Sovrapplicazione a 25°C: 6 h
Consumo: 0,25 kg/m²
Costo: 8,14 €/m²

4° GIORNO R420 VELOPIETRA TR

5° STRATO **APPLICAZIONE FINITURA COLORATA AD EFFETTO VELANTE**
Applicazione "spalmata" della velatura, distribuendo con abbondanza tramite frangia MOP in microfibra fino a completa ed uniforme copertura della superficie.



MONOCOMPONENTE
Diluizione: 300% acqua
Attrezzo: frangia MOP
Pot-Life a 25°C: non applicabile
Pedonabilità a 25°C: 6 h
Consumo: 0,04 kg/m²
Costo: 0,68 €/m²

6° STRATO R552 TOP-CLEAR SOL SATINATO

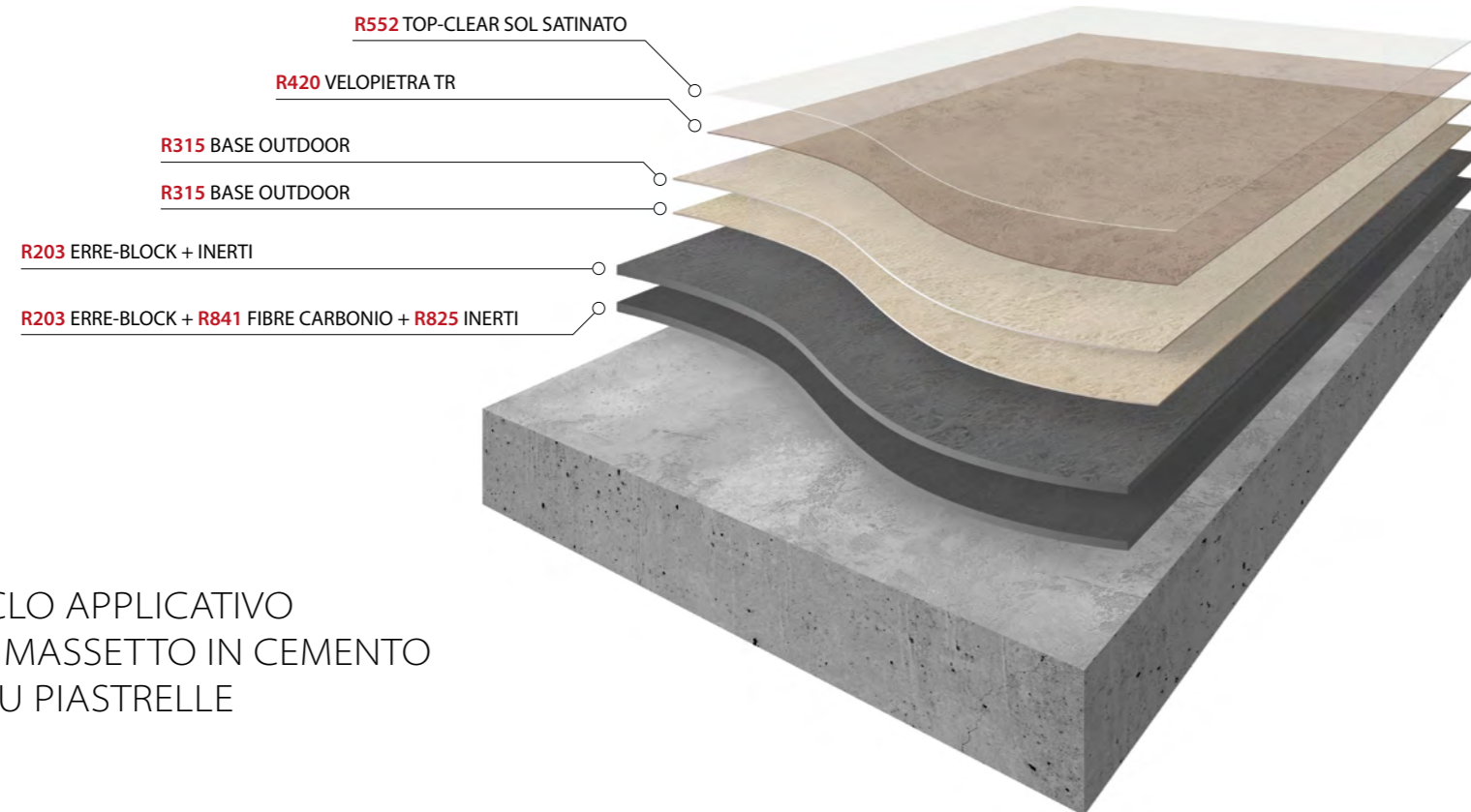
APPLICAZIONE FINITURA PROTETTIVA TRASPARENTE A SOLVENTE
Applicazione "pettinata" a rullo di finitura trasparente poliuretanicata alifatica a solvente.



BICOMPONENTE (A+B)
Diluizione: pronto uso
Attrezzo: rullo microfibra
Pot-Life a 25°C: 40 min
Pedonabilità a 25°C: 24 h
Consumo: 0,10 kg/m²
Costo: 5,80 €/m²

Costo Totale: 54,90 €/m²

Travertino Outdoor



CICLO APPLICATIVO
SU MASSETTO IN CEMENTO
E SU PIASTRELLE

1° GIORNO R203 ERRE-BLOCK + R841 FIBRE CARBONIO + R825 QUARZO B2

1° STRATO **PREPARAZIONE BARRIERA SOTTOFONDO**
Applicazione con frattone di uno strato di collegamento caricato con il 10% in peso di **R825** Quarzo B2 ed armato mediante inserimento dello 0,3% di **R841** FIBRE CARBONIO (3 mm). Applicare quantità adeguata.



TRICOMPONENTE (A+B+C)
Diluizione: pronto uso
Attrezzo: frattone americano
Pot-Life a 25°C: 90 min
Sovrapplicazione a 25°C: 24-36 h
Consumo: 1,20 kg/m²
Costo: 18,07 €/m²

2° GIORNO R203 ERRE-BLOCK + INERTI

2° STRATO **PREPARAZIONE DECORATIVA SOTTOFONDO**
Applicazione spalmata, senza rasare il fondo, di un 2° strato. A seguire è necessario battere la superficie dell'area appena lavorata con il piatto del frattone, in modo fitto e regolare, in unica direzione, creando evidenti irregolarità e increspature che andranno immediatamente dopo lisciate con movimenti perpendicolari e leggeri, intervallandoli con modalità a "scacchiera".



TRICOMPONENTE (A+B+C)
Diluizione: pronto uso
Attrezzo: frattone tedesco
Pot-Life a 25°C: 90 min
Sovrapplicazione a 25°C: 24-36 h
Consumo: 1,00 kg/m²
Costo: 14,07 €/m²

3° GIORNO R315 BASE OUTDOOR

3° STRATO **APPLICAZIONE FINITURA DECORATIVA**
Ottenta un'alternanza regolare di zone battute e lisciate, con la superficie che evidenzierà un quadro ed un motivo moderatamente leggibile, applicazione "pettinata" a rullo a bassissimo spessore, nel colore desiderato, di finitura poliuretanicca all'acqua caricata con una miscela selezionata di inerti.



BICOMPONENTE (A+B)
Diluizione: pronto uso
Attrezzo: rullo microfibra
Pot-Life a 25°C: 60 min
Sovrapplicazione a 25°C: 6 h
Consumo: 0,25 kg/m²
Costo: 8,14 €/m²

4° STRATO R315 BASE OUTDOOR

APPLICAZIONE FINITURA DECORATIVA
Applicazione "pettinata" a rullo a bassissimo spessore, nel colore desiderato, di 2° strato di finitura poliuretanicca all'acqua caricata con una miscela selezionata di inerti.



BICOMPONENTE (A+B)
Diluizione: pronto uso
Attrezzo: rullo microfibra
Pot-Life a 25°C: 60 min
Sovrapplicazione a 25°C: 6 h
Consumo: 0,25 kg/m²
Costo: 8,14 €/m²

4° GIORNO R420 VELOPIETRA TR

5° STRATO **APPLICAZIONE FINITURA COLORATA AD EFFETTO VELANTE**
Applicazione "spalmata" della velatura, distribuendo con abbondanza tramite frangia MOP in microfibra fino a completa ed uniforme copertura della superficie.



MONOCOMPONENTE
Diluizione: 300% acqua
Attrezzo: frangia MOP
Pot-Life a 25°C: non applicabile
Pedonabilità a 25°C: 6 h
Consumo: 0,04 kg/m²
Costo: 0,68 €/m²

6° STRATO R552 TOP-CLEAR SOL SATINATO

APPLICAZIONE FINITURA PROTETTIVA TRASPARENTE A SOLVENTE
Applicazione "pettinata" a rullo di finitura trasparente poliuretanicca alifatica a solvente.



BICOMPONENTE (A+B)
Diluizione: pronto uso
Attrezzo: rullo microfibra
Pot-Life a 25°C: 40 min
Pedonabilità a 25°C: 24 h
Consumo: 0,10 kg/m²
Costo: 5,80 €/m²

Costo Totale: 54,90 €/m²

R203 ERRE-BLOCK (A+B+C)

Fondo primer tricomponente formulato con resine epossidiche in emulsione acquosa e leganti idraulici inorganici, da utilizzare a pennello o spatola su supporti particolarmente umidi e con risalita d'acqua. È il prodotto con funzione di "barriera all'umidità", certificato per resistere a livelli alti anche in contropinta.

Applicabile su piastrelle, dopo idoneo trattamento meccanico, senza la necessità di un primer specifico. La miscela (A+B+C) del prodotto ha una consistenza pastosa che lo rende utilizzabile a rasare anche in verticale.

Possibile l'inserimento di QUARZO in diverse granulometrie e R841 FIBRE CARBONIO (3 mm) per aumentarne le prestazioni meccaniche.

Eventualmente pigmentabile sino al 5% con paste ColorLAB per facilitare la copertura delle fasi successive avvicinandosi così al colore desiderato.

TRICOMPONENTE (A+B+C)

Diluizione: pronto uso

Attrezzo: frattone americano acciaio

Pot-life 25°C: 90 min

Sovrapplicazione: 24-36 h

Consumo indicativo: 0,70-1,20 kg / m²

Rapporto miscela in peso: A=300 - B=200 - C=500

Confezione: (A+B+C) 10 kg (kit) / 20 kg

ATTENZIONE

Il sistema OUTDOOR PIETRA CONTINUA non presenta caratteristiche impermeabilizzanti o elastomeriche e necessita quindi, a priori, di sottofondi correttamente impermeabilizzati e strutturalmente stabili. Gli interventi in esterno richiedono alcune attenzioni particolari: la gestione delle pendenze e dei relativi scarichi per l'acqua, la gestione dei gocciolamenti sulle superfici sottostanti, la creazione di zoccolature e sgusci, la valutazione metodica ed il taglio dei giunti di dilatazione sulle superfici, l'applicazione dei prodotti in orario adatto, la corretta protezione dalle intemperie e dall'umidità durante il lavoro. Per maggiori approfondimenti contattare l'Assistenza Tecnica ErreLAB.

ATTENZIONE

Su pavimenti esposti alle intemperie e soggetti a bagnarsi, aggiungere il 10% in peso di inerte antisdrucchiolevole alla prima mano di finitura protettiva trasparente a solvente: Quarzo B1 o B2. Il giorno dopo applicare quindi una seconda ed ultima ripresa di finitura trasparente R552 Top-Clear Sol Satinato.

ATTENZIONE

Consumi e costi indicati possono variare a seconda delle condizioni del supporto.

R315 BASE OUTDOOR (A+B)

Impasto bicomponente a base di resine poliuretatiche in dispersione acquosa, non ingiallente, caricato con una miscela di inerti a granulometria fine che include R829 SABBIA DI LAVA.

Presenta ottima adesione sui rivestimenti resinosi, ottima resistenza meccanica, buona resistenza all'abrasione e ottima resistenza alla luce e agli agenti atmosferici che lo rendono ideale per l'applicazione in esterno e all'interno nelle zone più esposte alla luce diretta (vetrine, porte finestre).

Base neutra da pigmentare con paste ColorLAB (solo nelle colorazioni per esterno consigliate), applicabile a rullo o a rasare per ottenere superfici con finitura PIETRA CONTINUA OUTDOOR.

BICOMPONENTE (A+B)

Diluizione: pronto uso

Attrezzo: rullo o frattone americano acciaio o plastica

Pot-life 25°C: 50 min

Sovrapplicazione: 6 h

Consumo indicativo: 0,25-0,40 kg / m²

Rapporto miscela in peso: A=900 - B=50 - PIGMENTO=50

Confezione: (A+B+PIGMENTO) 5 kg / 10 kg

R552 TOP-CLEAR SOL SATINATO (A+B)

Smalto trasparente satinato poliuretatico bicomponente (A+B) a base di resine poliuretatiche alifatiche, veicolate in solvente, additivato con silici e cere opacanti. Resistente ai raggi ultravioletti, all'attacco chimico delle piogge acide e all'azione diretta di diverse sostanze aggressive.

Prodotto pronto uso da utilizzare a rullo come top coating in 1 o 2 riprese.

R552 TOP-CLEAR SOL SATINATO forma una pellicola con una buona resistenza all'abrasione e al graffio.

NOTA BENE: l'utilizzo è indispensabile per la protezione di superfici interne ed esterne che hanno un contatto diretto con l'acqua (doccia, zona lavabo, balconi, ...).

BICOMPONENTE (A+B)

Diluizione: pronto uso

Attrezzo: rullo microfibra (6 mm)

Pot-life 25°C: 40 min

Sovrapplicazione: 24 h

Consumo indicativo: 0,10 kg / m²

Rapporto miscela in peso: A=750 - B=250

Confezione: (A+B) 1 kg / 4 kg / 10 kg

(*)NOTA BENE

Il costo indicativo è valido per qualsiasi colorazione.

NOTE

Sebbene sia stata posta la massima cura nella compilazione delle informazioni tecniche riportate, è necessario che il cliente verifichi l'idoneità dei prodotti in abbinamento al caso specifico, alle condizioni applicative e alle prestazioni richieste dalle superfici da trattare. E' bene che l'applicatore, prima di iniziare il lavoro, abbia partecipato ai nostri corsi di approfondimento o si sia confrontato con il nostro Servizio di Assistenza Tecnica. Il colore e la resa estetica finale dell'Effetto Decorativo dipendono comunque dalla manualità dell'artigiano nella stesura dei materiali. Tutti i prodotti indicati nel presente documento necessitano, per l'utilizzo e lo stoccaggio, di una temperatura approssimativa dell'ambiente compresa tra i15°C e i 30°C.

Non lasciare le confezioni alla luce diretta del sole. L'asciugatura in profondità ed il raggiungimento delle massime prestazioni avviene solo dopo circa 7 giorni dal termine dei lavori. I colori della presente cartella sono stati realizzati tipograficamente in quadricromia e sono pertanto da considerarsi puramente indicativi.

R825 QUARZO B2

Cristallo di quarzo trattato superficialmente, realizzato da sabbia in granulometria selezionata e resinata per fissare le particelle più fini di silice.

Non tende a liberare polvere e ha un basso assorbimento. Inserito nei formulati riduce l'addensamento del prodotto. In quantità adeguata, aggiunto direttamente al prodotto già miscelato (A+B), ne aumenta notevolmente la resistenza meccanica strutturale consentendo una lavorazione rasata a spatola. Additivo anti-sdrucchiolevo e anti-usura per pavimenti in resina. Carica utile per la creazione di massetti epossidici di ogni spessore. La granulometria varia da 0,30 mm a 0,90 mm.

Confezione: 5 kg (latta) / 25 kg (sacco)

R841 FIBRE CARBONIO (3 mm)

Le fibre di carbonio sono disponibili nella lunghezza di taglio di 3 mm. Oltre alle loro eccezionali proprietà meccaniche, si distinguono per le ottime proprietà termiche e chimiche. Come additivo funzionale per rinforzo e riempimento. Ideali per rinforzare sistemi resinosi in genere, sistemi di rivestimento su cemento o piastrelle. Le loro proprietà sono trasferite ai composti con i quali si abbinano fornendo diverse possibilità di utilizzo. Ottima alternativa alla classica retina in «fibra di vetro» soprattutto su superfici miste non planari.

Confezione: 0,05 kg

BASALTO OUTDOOR

APPLICATION CYCLE ON CEMENT SCREED AND ON TILES

1st DAY 1st LAYER

R203 ERRE-BLOCK + R841 FIBRE CARBONIO
+ **R825 QUARZO B2**

PREPARATION BASECOAT BARRIER

Application with s.s. trowel of a connective layer containing 10% in weight of **R825 QUARZO B2** and reinforced with the addition of 0,3% of **R841 FIBRE CARBONIO** (3 mm) (carbon fibers). Apply adequate quantity.

THREE-COMPONENT (A+B+C)

Dilution: ready to use
Equipment: s.s. trowel
Pot-Life at 25°C: 90 mins
Re-coat at 25°C: 24-36 h
Consumption: 1.20 kg/m²
Cost: € 18.07/m²

2nd DAY 2nd LAYER

R203 ERRE-BLOCK + AGGREGATES

DECORATIVE BASECOAT PREPARATION

Smooth application with s.s. trowel of a 2nd connective layer to the cement surface which acts as a vapour barrier, containing 10% in weight of **R825 QUARZO B2**.

THREE-COMPONENT (A+B+C)

Dilution: ready to use
Equipment: s.s. trowel
Pot-Life at 25°C: 90 mins
Re-coat at 25°C: 24-36 h
Consumption: 0.80 kg/m²
Cost: € 11.26/m²

3rd DAY 3rd LAYER

R315 BASE OUTDOOR

LAYER DECORATIVE FINISHING APPLICATION

Smooth, very low thickness application in desired colour of polyurethane water-based finishing coat containing a selected mixture of aggregates. For light colours use plastic trowel.

TWO-COMPONENT (A+B)

Dilution: ready to use
Equipment: s.s. trowel
Pot-Life at 25°C: 60 mins
Re-coat at 25°C: 6 h
Consumption: 0.40 kg/m²
Cost: € 13.03/m²

3rd DAY 4th LAYER

R315 BASE OUTDOOR

APPLICATION DECORATIVE FINISHING

Smooth, very low thickness application in desired colour, of 2nd layer of polyurethane water-based finishing coat containing a selected mixture of aggregates. For light colours use plastic trowel.

TWO-COMPONENT (A+B)

Dilution: ready to use
Equipment: s.s. trowel
Pot-Life at 25°C: 60 mins
Re-coat at 25°C: 6 h
Consumption: 0.40 kg/m²
Cost: € 13.03/m²

4th DAY 5th LAYER

R552 TOP-CLEAR SOL
SATINATO

APPLICATION OF PROTECTIVE TRANSPARENT SOLVENT BASED FINISHING COAT

“Combed” application with roller of transparent solvent-based aliphatic polyurethane aliphatic finishing coat.

TWO-COMPONENT (A+B)

Dilution: ready to use
Equipment: microfiber roller
Pot-Life at 25°C: 40 mins
Walkability at 25°C: 24 h
Consumption: 0.10 kg/m²
Cost: € 5.80/m²

Total cost: € 61.19/m²

CALCARE OUTDOOR

APPLICATION CYCLE ON CEMENT SCREED AND ON TILE

1st DAY 1st LAYER

R203 ERRE-BLOCK + R841 FIBRE CARBONIO
+ **R825 QUARZO B2**

PREPARATION BASECOAT BARRIER

Application with s.s. trowel of a connective layer containing 10% in weight of **R825 QUARZO B2** and reinforced with the addition of 0,3% of **R841 FIBRE CARBONIO** (3 mm) (carbon fibers). Apply adequate quantity.

THREE-COMPONENT (A+B+C)

Dilution: ready to use
Equipment: s.s. trowel
Pot-Life at 25°C: 90 mins
Re-coat at 25°C: 24-36 h
Consumption: 1.20 kg/m²
Cost: € 18.07/m²

2nd DAY 2nd LAYER

R203 ERRE-BLOCK + AGGREGATES

DECORATIVE BASECOAT PREPARATION

Spread application of 2nd layer, without smoothing the base. The freshly prepared surface must then be tapped with the trowel plate without creating any particular pattern, resulting in evident irregularities and ripples which must be immediately smoothed, once more using light and random movements.

THREE-COMPONENT (A+B+C)

Dilution: ready to use
Equipment: s.s. trowel
Pot-Life at 25°C: 90 mins
Re-coat at 25°C: 24-36 h
Consumption: 1.00 kg/m²
Cost: € 14.07/m²

3rd DAY 3rd LAYER

R315 BASE OUTDOOR

APPLICATION DECORATIVE FINISHING

After obtaining an irregular alternation of beaten and non-beaten areas, with the surface which will highlight an especially irregular surface, almost corroded in appearance, follow with a “combed” application with a roller with a very low thickness, in the desired colour of water-based polyurethane finishing coat containing a selected mixture of aggregates.

TWO-COMPONENT (A+B)

Dilution: ready to use
Equipment: microfiber roller
Pot-Life at 25°C: 60 mins
Re-coat at 25°C: 6 h
Consumption: 0.25 kg/m²
Cost: € 8.14/m²

3rd DAY 4th LAYER

R315 BASE OUTDOOR

APPLICATION DECORATIVE FINISHING

“Combed” application with a roller in a very low thickness, in desired colour, of 2nd layer of water-based polyurethane finishing coat containing a selected mixture of aggregates.

TWO-COMPONENT (A+B)

Dilution: ready to use
Equipment: microfiber roller
Pot-Life at 25°C: 60 mins
Re-coat at 25°C: 6 h
Consumption: 0.25 kg/m²
Cost: € 8.14/m²

4th DAY 5th LAYER

R552 TOP-CLEAR SOL
SATINATO

APPLICATION OF PROTECTIVE TRANSPARENT SOLVENT BASED FINISHING COAT

“Combed” application with roller of transparent solvent-based aliphatic polyurethane aliphatic finishing coat.

TWO-COMPONENT (A+B)

Dilution: ready to use
Equipment: microfiber roller
Pot-Life at 25°C: 40 mins
Walkability at 25°C: 24 h
Consumption: 0.10 kg/m²
Cost: € 5.80/m²

Total cost: € 54.22/m²

QUARZITE OUTDOOR

APPLICATION CYCLE ON CEMENT SCREED AND ON TILES

1ST DAY 1ST LAYER

R203 ERRE-BLOCK + R841 FIBRE CARBONIO + R825 QUARZO B2

PREPARATION BASECOAT BARRIER

Application with s.s. trowel of a connective layer containing 10% in weight of **R825 QUARZO B2** and reinforced with the addition of 0,3% of **R841 FIBRE CARBONIO** (3 mm) (carbon fibers). Apply adequate quantity.

THREE-COMPONENT (A+B+C)

Dilution: ready to use
Equipment: s.s. trowel
Pot-Life at 25°C: 90 mins
Re-coat at 25°C: 24-36 h
Consumption: 1.20 kg/m²
Cost: € 18.07/m²

2ND DAY 2ND LAYER

R203 ERRE-BLOCK + AGGREGATES

PREPARATION DECORATIVE BASECOAT

Spread application of 2nd layer, without smoothing the base. Then use the flat plate of the 50 cm trowel with “fresh on fresh” technique, smooth down regularly following horizontal and parallel lines in the same direction.

THREE-COMPONENT (A+B+C)

Dilution: ready to use
Equipment: German trowel
Pot-Life at 25°C: 90 mins
Re-coat at 25°C: 24-36 h
Consumption: 1.00 kg/m²
Cost: € 14.07/m²

3RD DAY 3RD LAYER

R315 BASE OUTDOOR

APPLICATION DECORATIVE FINISHING

Having obtained a rather regular frame, in which the broad veining pattern is visible, proceed with a “combed” application with a roller in a very low thickness, in desired colour, of water-based polyurethane finishing coat, containing a selected mixture of aggregates.

TWO-COMPONENT (A+B)

Dilution: ready to use
Equipment: microfiber roller
Pot-Life at 25°C: 60 mins
Re-coat at 25°C: 6 h
Consumption: 0.25 kg/m²
Cost: € 8.14/m²

3RD DAY 4TH LAYER

R315 BASE OUTDOOR

APPLICATION DECORATIVE FINISHING

“Combed” application with a roller in a very low thickness, in the desired colour, of the 2nd layer of water-based polyurethane finishing coat containing a selected mixture of aggregates.

TWO-COMPONENT (A+B)

Dilution: ready to use
Equipment: microfiber roller
Pot-Life at 25°C: 60 mins
Re-coat at 25°C: 6 h
Consumption: 0.25 kg/m²
Cost: € 8.14/m²

4TH DAY 5TH LAYER

R420 VELOPIETRA TR

APPLICATION OF COLOURED FINISHING COAT WITH A VEILED GLAZE EFFECT

“Spread” generous application of glaze, using fringed microfiber MOP until surface is fully and evenly coated.

MONOCOMPONENT

Dilution: 300% water
Equipment: fringed MOP
Pot-Life at 25°C: not applicable
Walkability at 25°C: 6 h
Consumption: 0.04 kg/m²
Cost: € 0.68/m²

4TH DAY 6TH LAYER

R552 TOP-CLEAR SOL SATINATO

APPLICATION OF PROTECTIVE TRANSPARENT SOLVENT-BASED FINISHING COAT

“Combed” application with roller of transparent solvent-based aliphatic polyurethane finishing coat.

TWO-COMPONENT (A+B)

Dilution: ready to use
Equipment: microfiber roller
Pot-Life at 25°C: 40 mins
Walkability at 25°C: 6 h 24 h
Consumption: 0.10 kg/m²
Cost: € 5.80/m²

Total cost: € 54.90/m²

TRAVERTINO OUTDOOR

APPLICATION CYCLE ON CEMENT SCREED AND ON TILES

1ST DAY 1ST LAYER

R203 ERRE-BLOCK + R841 FIBRE CARBONIO + R825 QUARZO B2

PREPARATION BASECOAT BARRIER

Application with s.s. trowel of a connective layer containing 10% in weight of **R825 QUARZO B2** and reinforced with the addition of 0,3% of **R841 FIBRE CARBONIO** (3 mm) (carbon fibers). Apply adequate quantity.

THREE-COMPONENT (A+B+C)

Dilution: ready to use
Equipment: s.s. trowel
Pot-Life at 25°C: 90 mins
Re-coat at 25°C: 24-36 h
Consumption: 1.20 kg/m²
Cost: € 18.07/m²

2ND DAY 2ND LAYER

R203 ERRE-BLOCK + AGGREGATES

PREPARATION DECORATIVE BASECOAT

Spread application of 2nd layer, without smoothing the base. The freshly prepared surface must then be tapped with the trowel plate, in a dense and regular way, in the same direction, creating evident irregularities and ripples which must be immediately smoothed with perpendicular and light movements, in a “chessboard” pattern.

THREE-COMPONENT (A+B+C)

Dilution: ready to use
Equipment: German trowel
Pot-Life at 25°C: 90 mins
Re-coat at 25°C: 24-36 h
Consumption: 1.00 kg/m²
Cost: € 14.07/m²

3RD DAY 3RD LAYER

R315 BASE OUTDOOR

APPLICATION DECORATIVE FINISHING

After obtaining a regular alternation of tapped and non-tapped areas, with the surface that will highlight a slightly visible frame and pattern, “follow with a “combed” application with a roller in a very low thickness, in desired colour, of water-based polyurethane finishing coat containing a selected mixture of aggregates.

TWO-COMPONENT (A+B)

Dilution: ready to use
Equipment: microfiber roller
Pot-Life at 25°C: 60 mins
Re-coat at 25°C: 6 h
Consumption: 0.25 kg/m²
Cost: € 8.14/m²

3RD DAY 4TH LAYER

R315 BASE OUTDOOR

APPLICATION DECORATIVE FINISHING

“Combed” application with a roller in a very low thickness, in the desired colour, of the 2nd layer of water-based polyurethane finishing coat containing a selected mixture of aggregates.

TWO-COMPONENT (A+B)

Dilution: ready to use
Equipment: microfiber roller
Pot-Life at 25°C: 60 mins
Re-coat at 25°C: 6 h
Consumption: 0.25 kg/m²
Cost: € 8.14/m²

4TH DAY 5TH LAYER

R420 VELOPIETRA TR

APPLICATION OF COLOURED FINISHING COAT WITH A VEILED GLAZE EFFECT

“Spread” generous application of glaze, using fringed microfiber MOP until surface is fully and evenly coated.

MONOCOMPONENT

Dilution: 300% water
Equipment: fringed MOP
Pot-Life at 25°C: not applicable
Walkability at 25°C: 6 h
Consumption: 0.04 kg/m²
Cost: € 0.68/m²

4TH DAY 6TH LAYER

R552 TOP-CLEAR SOL SATINATO

APPLICATION OF PROTECTIVE TRANSPARENT SOLVENT-BASED FINISHING COAT

“Combed” application with roller of transparent solvent-based aliphatic polyurethane finishing coat.

TWO-COMPONENT (A+B)

Dilution: ready to use
Equipment: microfiber roller
Pot-Life at 25°C: 40 mins
Walkability at 25°C: 24 h
Consumption: 0.10 kg/m²
Cost: € 5.80/m²

Total cost: € 54.90/m²

R203 ERRE-BLOCK (A+B+C)

Three-component primer base formulated with epoxy resins in an aqueous emulsion and inorganic hydraulic binders, for brush or spatula application onto particularly humid surfaces and with rising damp. This product acts as a “barrier against humidity” and is certified to resist even high levels of negative pressure.

Applicable onto tiles, after suitable mechanical treatment, without the need for a specific primer. The mixture (A+B+C) of the product has a soft texture which also makes it suitable for vertical smooth application.

Possibility of adding R825 QUARZO (quartz) in different particle sizes and R841 FIBRE CARBONIO (3 mm) (carbon fibers) to enhance mechanical performance.

Up to 5% tintable with ColorLAB pastes to facilitate the covering of successive phases, thus bringing you closer to the desired colour.

Dilution: ready to use

Tool: s.s. trowel

Pot-Life at 25°C: 90 mins

Re-coat at 25°C: 24-36 h

Approx. consumption: 0.70-1.20 kg / m²

Mixture ratio in weight: A=300 - B=200 - C=500

Packaging: (A+B+C) 10 kg (kit) / 20 kg

R315 BASE OUTDOOR (A+B)

Two-component paste containing an aqueous dispersion of polyurethane resins and a mixture of fine particle size aggregate which includes R829 SABBIA DI LAVA.

Excellent adhesion on resin claddings, excellent mechanical resistance, good resistance to abrasion and excellent resistance to light and atmospheric agents, making it ideal for external or internal applications in areas most exposed to direct light (window displays, French windows).

Neutral base for tinting with ColorLAB pastes (only in recommended exterior colours), for application with roller or for smoothing on to obtain surfaces with PIETRA CONTINUA OUTDOOR finishing.

Dilution: ready to use

Tool: roller or stainless steel / plastic trowel

Pot-Life at 25°C: 50 mins

Re-coat at 25°C: 6 h

Approx. consumption: 0.25-0.40 kg / m²

Mixture ratio in weight: A=900 - B=50 - PIGMENT =50

Packaging: (A+B+PIGMENT) 5 kg / 10 kg

R552 TOP-CLEAR SOLO SATINATO (A+B)

Transparent two-component (A+B) polyurethane satin glaze containing aliphatic polyurethane resins in a solvent medium, with silica and matting wax additives. Resistant to ultraviolet rays, chemical attack from acid rains and the direct action of different aggressive substances.

Ready for application with roller, as a top coating with single application or 2nd retouch. R552 TOP-CLEAR SOL SATINATO forms a film with a good resistance to abrasion and scratching.

PLEASE NOTE: essential for the protection of interior and exterior surfaces with direct contact with water (showers, sink area, balconies, ...).

Dilution: ready to use

Tool: microfiber roller (6 mm)

Pot-Life at 25°C: 40 mins

Re-coat at 25°C: 24 h

Approx. consumption: 0.10 kg / m²

Mixture ratio in weight: A=750 - B=250

Packaging: (A+B) 1 kg / 4 kg / 10 kg

R825 QUARZO B2

Surface treated quartz crystal, made from sand of selected particle size, resin coated to set the finest silica particles.

It does not release dust and it is low-absorbent. When added to the formula it reduces product thickening. In a suitable quantity, added directly to previously mixed product (A+B), considerably increases structural mechanical resistance, enabling smooth spatula application. Anti-skid and anti-wear additive for resin flooring. Useful for the creation of epoxy screed of any thickness. Particle size varies from 0.30 mm to 0.90 mm.

Packaging: 5 kg (tin) / 25 kg (sack)

R841 FIBRE CARBONIO (3 mm)

Carbon fibers are available in 3 mm cutting length. In addition to their exceptional mechanical properties, they also distinguish themselves due to their excellent thermal and chemical properties. As a functional additive for reinforcement and filling. Ideal for reinforcing resin systems in general, cladding systems on cement or tiles. Their properties are transferred to composites, with which they combine to provide different possibilities for use. An excellent alternative to the classic “fibreglass” mesh, especially for mixed, non-planar surfaces.

Packaging: 0.05 kg

PLEASE NOTE:

The OUTDOOR PIETRA CONTINUA system does not present waterproofing or elastomeric properties and therefore always requires correctly waterproofed and structurally stable foundations. Outdoor works require special attention: the management of gradients and relative water drainage, the management of dripping onto underlying surfaces, the creation of gouges and skirting, methodological evaluation and the cutting of expansion joints on surfaces, the application of products at suitable times, correct protection from the elements and damp during work. For more information, please contact the ErreLAB Technical Assistance service.

PLEASE NOTE:

On flooring exposed to the elements and subject to getting wet, add 10% in weight of anti-skid aggregate to the first coat of protective transparent finishing held in solvent: QUARZO B1 or B2. The day after, apply a second and last layer of R552 Top-Clear Sol Satinato transparent finishing.

PLEASE NOTE:

Showed consumptions and costs may vary according to the conditions of the substrate.

(*) PLEASE NOTE:

The showed cost is valid for all colours.

NOTES

Even though the utmost attention has been paid to the preparation of technical information provided, the customer must verify the suitability of products according to the specific case at hand, applicative conditions and required performance levels of the surface to be treated. Before starting works, it is recommended that the installer takes our in-depth courses or consults with our Technical Assistance Service. Final colour and aesthetic appearance of the Decorative Effect depends on the artisan’s manual skills in the application of materials. All products indicated in this document must be used and stored at a room temperature between 15°C to 30°C degrees. Keep packages away from direct sunlight. Thorough drying and achievement of highest performance levels only occurs 7 days after the completion of works. Colours in this file have been typographically created in a four-colour process and therefore are to be considered approximate.



ERRELAB S.r.l.

Via Volta, 45 • 10040 - Druento • TO • ITALY • Tel. +39 011.9941831 • Fax 011.9841621
inforlab@errelab.com • www.errelab.com